

MONTHLY MEMBERSHIP PROGRESS REPORT

地域 JAPAN

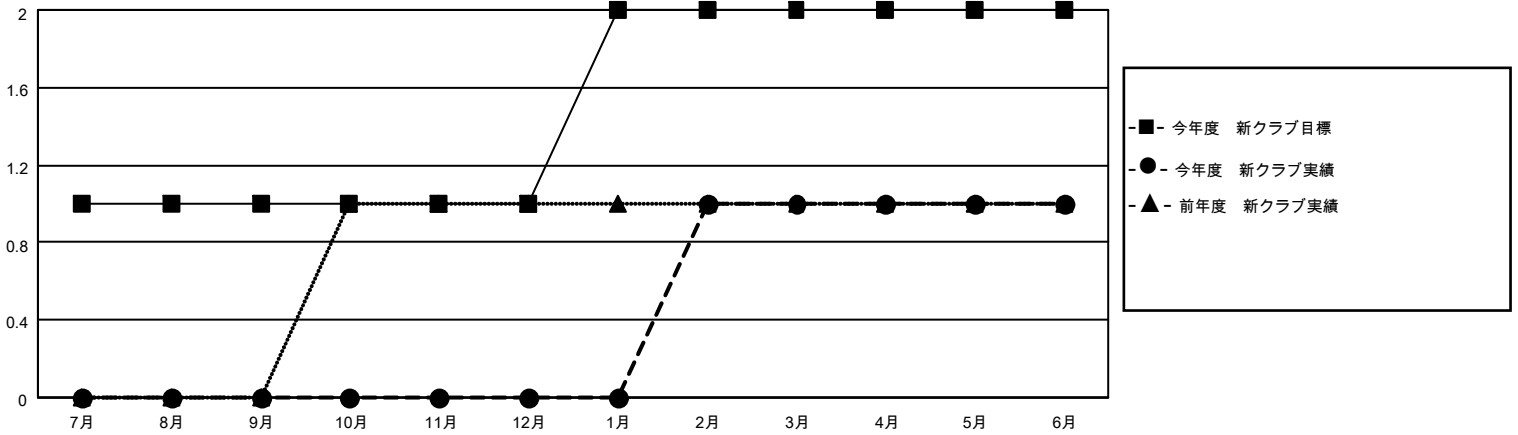
District 337 D

Results as of: 6/30/2022

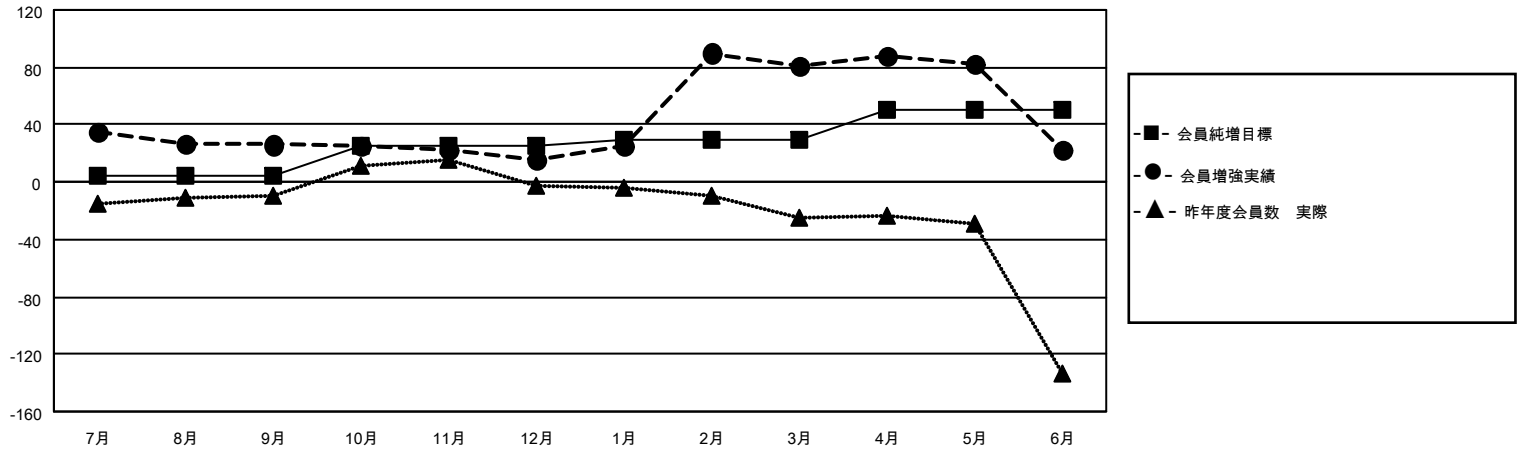
クラブ			
結果：2021-2022			
四半期	新クラブ目標	新クラブ	解散クラブ
7月/8月/9月	1	0	0
10月/11月/12月	0	0	0
1月/2月/3月	1	1	0
4月/5月/6月	0	0	0

名			
結果：2021-2022			
四半期	会員純増目標	会員増強実績	退会者(転籍を含む)実際
7月/8月/9月	5	71	34
10月/11月/12月	20	27	37
1月/2月/3月	5	99	32
4月/5月/6月	20	60	116

新クラブ目標及び実績累計



会員目標及び実績累計



解散クラブ: 0	50 CLUBS OF 68 一名以上の新会 員を登録	<u>男女別</u>	
退会者		男性	1,735 (81.69%)
物故会員 19	会員累計データを見るには、ここをクリック	女性	389 (18.31%)
クラブ解散 0		NON BINARY	0 (0.00%)
その他 200		PREFER NOT TO ANSWER	0 (0.00%)
合計 219		世帯主/家族会員合計	422
		国際会費半額の家族会員	231